

## 桃園市立楊梅國民中學 函

地址：32664桃園市楊梅區紅梅里校前路  
149號

承辦人：分校輔導組長 梁文玉

電話：03-4756261#610

傳真：03-4883130

電子信箱：vvvv@ms.tyc.edu.tw

受文者：桃園市立自強國民中學

發文日期：中華民國111年3月11日

發文字號：梅國秀分字第1110002967號

速別：普通件

密等及解密條件或保密期限：

附件：110學年度參訪活動計畫 (376439617X\_1110002967\_ATTACH1.doc)

主旨：有關開放「申請參觀110學年度桃園市立楊梅國中秀才分校慈輝班活動」一案，請查照。

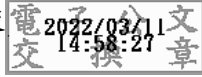
說明：

- 一、依據110學年度慈輝班轉介就讀簡章辦理。
- 二、為提供有意申請111學年度就讀分校之學生暨其師長認識與了解慈輝班辦學性質暨學習環境，特辦理此項參觀活動。
- 三、參觀活動資訊說明如下：
  - (一)參觀時間：111年3月22日(星期二)下午1時30分至3時30分。
  - (二)參觀地點：楊梅國中秀才分校(桃園市楊梅區秀才路919號)。
  - (三)報名期限與方式：即日起至111年3月18日下午4時前以傳真或e-mail方式報名。
- 四、請貴校惠允參加人員於課務自理或公務自理原則下，核予公(差)假登記。
- 五、檢附活動計畫及報名表。



正本：本市各市立國中（含完全中學國中部）（桃園市立楊梅國民中學、桃園市立楊梅國民中學秀才分校除外）、本市各市立國小、新竹縣立中正國民中學、新竹縣竹東鎮上館國民小學、新竹縣湖口鄉華興國民小學、新竹市北區北門國民小學、新竹市東區陽光國民小學、新竹市香山區虎林國民小學、新竹市香山區頂埔國民小學、宜蘭縣大同鄉大同國民小學、新北市林口區頭湖國民小學、新北市新莊區裕民國民小學、新竹市北區西門國民小學、新北市鶯歌區永吉國民小學、新北市鶯歌區鳳鳴國民小學

副本：桃園市立楊梅國民中學秀才分校



裝



訂

線