

## 國立臺灣師範大學 函

地址：106308臺北市和平東路一段162號  
聯絡人：黃筱涵  
電話：02-77495834  
電子郵件：elena0201@ntnu.edu.tw

受文者：桃園市政府教育局

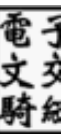
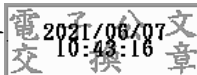
發文日期：中華民國110年6月7日  
發文字號：師大進字第1101014220號  
速別：普通件  
密等及解密條件或保密期限：  
附件：臺師大2021遠距教學師資培訓班DM(附件大小超出限制，請至[http://edoc.scr.ntnu.edu.tw/IFDEWebBBS\\_NTNU/AttDownload/AttDownload.html](http://edoc.scr.ntnu.edu.tw/IFDEWebBBS_NTNU/AttDownload/AttDownload.html) 下載, 下載密碼:7684)

主旨：檢送本校辦理「2021遠距教學師資培訓班(線上同步課程)」招生資訊，惠請協助轉發所屬各中小學，請查照。

說明：

- 一、為積極培育數位線上教學及華語文教學師資，特辦理2021遠距教學師資培訓班(線上同步課程)，謹訂於本(110)年7月5日起至同年7月31日，週一、三、五晚間及週六至週日舉行。
- 二、報名期間自即日起至額滿即止，統一採網路線上報名，網路報名選課請至本校進修推廣學院網站 (<https://reurl.cc/AgGq53>)。
- 三、為使本研習活動相關資訊能有效傳播，敬祈惠予協助轉發研習訊息。
- 四、聯絡人：02-77495834黃小姐。

正本：各縣市政府教育局  
副本：本校進修推廣學院國際教育組



校長 吳正己



裝



訂

線