

國立臺灣師範大學 函

地址：106308臺北市和平東路一段162號
聯絡人：黃筱涵
電話：02-77495834
電子郵件：elena0201@ntnu.edu.tw

受文者：桃園市立自強國民中學

發文日期：中華民國110年6月4日

發文字號：師大進字第1101014227號

速別：普通件

密等及解密條件或保密期限：

附件：臺師大2021遠距教學師資培訓班DM(附件大小超出限制，請至http://edoc.scr.ntnu.edu.tw/IFDEWebBBS_NTNU/AttDownload/AttDownload.html 下載, 下載密碼:a64f)

主旨：檢送本校辦理「2021遠距教學師資培訓班(線上同步課程)」招生廣宣，為使本研習相關資訊能有效傳播，敬請惠予公告研習相關訊息，敬請查照。

說明：

- 一、為積極培育數位線上教學及華語文教學師資，特辦理2021遠距教學師資培訓班(線上同步課程)，謹訂於本(110)年7月5日起至同年7月31日，週一、三、五晚間及週六至週日舉行。
- 二、報名期間自即日起至額滿即止，統一採網路線上報名，網路報名選課請至本校進修推廣學院網站 (<https://reurl.cc/AgGq53>)。
- 三、為使本研習活動相關資訊能有效傳播，敬祈惠予協助公告張貼活動相關訊息，俾利有意報名之教師得以及時報名參加。
- 四、聯絡人：黃小姐/02-77495834。

正本：臺北市各國民中學、臺中市各國民中學、新北市各國民中學、新竹市各國民中

教務處 110/06/07 11:54



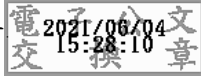
1100003919

無附件



學、雲林縣各國民中學、桃園市各國民中學、基隆市各國民中學、嘉義市各國民
中學、臺南市各國民中學、彰化縣各國民中學、臺東縣各國民中學、高雄市各國
民中學、宜蘭縣各國民中學、苗栗縣各國民中學、南投縣各國民中學、屏東縣各
國民中學、澎湖縣各國民中學、花蓮縣各國民中學、金門縣各國民中學

副本：本校進修推廣學院國際教育組



校長 吳正己

裝

訂

線

