

自強國中 藝術與人文科 七年級補考題庫卷

一、選擇：

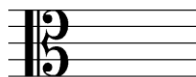
1. ( B ) 關於蔡瑞月，下列敘述何者有誤？  
(A)生於臺南市，曾遠赴日本習舞  
(B)創作以民族舞蹈為主，現代舞極少  
(C)被囚禁在綠島三年 (D)《傀儡上陣》為其重要的作品。
2. ( D ) 卓別林主演的電影不包含？ (A)摩登時代 (B)大獨裁者 (C)城市之光 (D)火車進站。
3. ( A ) 哪部電影是卓別林的代表作？ (A)城市之光 (B)火車進站 (C)登陸月球 (D)孤雛淚。
4. ( C ) 將鏡框式舞臺延伸到觀眾席的舞臺是 (A)黑盒子劇場 (B)中心式舞臺 (C)開放舞臺 (D)以上皆非。
5. ( D ) 「電視歌仔戲皇帝」指的是誰？ (A)廖瓊枝 (B)陳亞蘭 (C)紀麗如 (D)楊麗花。
6. ( C ) 以下何者不是蔡瑞月的作品？ (A)《傀儡上陣》 (B)《勇士骨》 (C)《雲豹之鄉》 (D)《牢獄與玫瑰》。
7. ( B ) 以下敘述何者有誤？ (A)舞蹈是以肢體律動為媒介的表演藝術 (B)劇本就是戲劇 (C)藝術，可說是人類特有的一種審美的精神文明 (D)以上皆非。
8. ( C ) 下列哪一部電影，是屬於李安導演的作品？ (A)《城市之光》 (B)《神鬼戰士》 (C)《臥虎藏龍》 (D)《火車進站》。
9. ( B ) 在表演藝術中，肢體須具備高度的協調性及平衡力，同時也要與音樂節奏緊密配合的是： (A)影視表演 (B)舞蹈表演 (C)戲劇表演 (D)以上皆非。
10. ( A ) 演員模仿對象的依據最好是什麼？ (A)以「生活體驗」為依據 (B)以「網路體驗」為依據 (C)以「書本體驗」為依據 (D)以上皆非。
11. ( B ) 下列劇場工作中，哪一項不屬於「技術執行」？ (A)燈光技術指導 (B)編舞者 (C)舞臺道具製作執行 (D)音效製作執行。
12. ( B ) 歌仔戲的角色中，專門扮演身世淒涼悲苦的女性角色的是何者？ (A)花旦 (B)苦旦 (C)小生 (D)小旦。
13. ( C ) 有「臺灣第一苦旦」美譽的是誰？ (A)許秀年 (B)司馬玉嬌 (C)廖瓊枝 (D)孫翠鳳。
14. ( A ) 戲劇或舞臺的服裝，在設計上最主要的考量為何？ (A)角色的實用性 (B)保暖 (C)造形絢麗 (D)經濟價值。
15. ( B ) 臺灣現代舞的先驅是： (A)劉鳳學 (B)蔡瑞月 (C)黃海岱 (D)廖瓊枝。
16. ( A ) 臺灣舞蹈界第一位博士是誰？ (A)劉鳳學 (B)蔡瑞月 (C)羅曼菲 (D)廖瓊枝。
17. ( B ) 劉鳳學的哪一部作品，演出時重現唐代樂舞風貌？ (A)《雲豹之鄉》 (B)《皇帝破陣樂》 (C)《牢獄與玫瑰》 (D)《印度之歌》。
18. ( B ) 歌仔戲中最重要的是哪兩個角色？ (A)小生和苦旦 (B)小生和小旦 (C)老生和小旦 (D)苦旦和小旦。
19. ( A ) 觀眾從正面欣賞表演的舞臺是： (A)鏡框式舞臺 (B)中心式舞臺 (C)黑盒子劇場 (D)以上皆非。
20. ( B ) 表演區設在觀眾席中央的是： (A)鏡框式舞臺 (B)中心式舞臺 (C)開放舞臺 (D)以上皆非。
21. ( B ) 畢卡索在何種心境下產生「藍色時期」作品？ (A)生活窮困孤獨加上父母去世 (B)生活困頓加上好友去世 (C)戰爭頻起 (D)走訪貧民窟之後的憐憫心境。
22. ( B ) 具有穩重、強有力之感的線條為： (A)水平線 (B)粗線 (C)斜線 (D)細線。
23. ( C ) 紅蛙與綠葉所呈現的美感屬於下列何者？ (A)漸層之美 (B)對稱之美

- (C)對比之美 (D)反覆之美。
24. ( B ) 視覺藝術所有元素中，最能引起人們情緒反應者為何？ (A)媒材 (B)色彩 (C)明暗 (D)形體。
25. ( A ) 下列關於材料給人的感覺，何者敘述錯誤？ (A)布料給人沉重的感覺 (B)玻璃給人光亮的感覺 (C)羽毛給人輕柔的感覺 (D)石材給人厚重的感覺。
26. ( D ) 畫家可用哪一種方式，在平面繪畫上製造出前進或後退的空間感？ (A)黃金比例 (B)漸層反覆 (C)等差級數 (D)線性透視。
27. ( C ) 以下哪一種線條表現靜止，看起來讓人感覺寧靜、安穩？ (A)曲折線 (B)垂直線 (C)水平線 (D)交叉線。
28. ( C ) 「直線」不包含下列何者？ (A)水平線 (B)斜線 (C)自由曲線 (D)垂直線。
29. ( A ) 人為創作中，為滿足生活需要，追求美感生活的應用藝術是： (A)建築 (B)繪畫 (C)雕塑 (D)以上皆是。
30. ( C ) 鄉間常見的梯田，其所表現的美感屬於下列何者？ (A)漸層之美 (B)對比之美 (C)韻律之美 (D)反覆之美。
31. ( C ) 下列與「美」相關的敘述，何者正確？ (A)龍山寺戲亭藻井屬於自然之美 (B)鸚鵡螺屬於人為之美 (C)岩石紋理的韻律屬於自然之美 (D)貝殼屬於人為之美。
32. ( B ) 吳昊〈嬉〉一作，以什麼色調表現傳統年節喜慶的氣氛？ (A)黃色 (B)紅色 (C)紫色 (D)灰色。
33. ( B ) 「將兩種以上性質相反的構成要素並置在一起，產生強烈的提示效果，突出主題。」屬於何種美感？ (A)均衡 (B)對比 (C)反覆 (D)漸層。
34. ( D ) 看起來較為安定的線條是下列何者？ (A)曲線 (B)粗線 (C)水平線 (D)直線。
35. ( D ) 想要表現一幅好的畫作，必須具備哪

- 些條件？ (A)明暗變化 (B)熟練線條 (C)情感掌握 (D)以上皆是。
36. ( A ) 蝴蝶的型態與圖案所表現的美感屬於下列何者？ (A)對稱均衡之美 (B)對比之美 (C)反覆之美 (D)韻律之美。
37. ( C ) 馬諦斯的作品〈紅色的和諧〉，以哪種顏色所占面積最大？ (A)綠色 (B)藍色 (C)紅色 (D)深紅、鮮紅與粉紅皆平均分配。
38. ( D ) 畢卡索喜歡以藍色色調來表現畫中主角的： (A)生命力 (B)熱鬧與歡樂 (C)心思細膩 (D)悲苦與窮困。
39. ( C ) 著名的〈翠玉白菜〉現在收藏於何處？ (A)中國北京故宮博物院 (B)英國倫敦大英博物館 (C)臺北市國立故宮博物院 (D)美國紐約大都會博物館。
40. ( D ) 下列何者屬於「不對稱均衡」？ (A)人體 (B)車輪 (C)蜻蜓翅膀 (D)舞蹈動作的設計。
41. ( B ) 由一群高低不同的樂音，依照法則，階梯式的排列起來稱為？ (A)音程 (B)音階 (C)階梯式音響 (D)和聲。



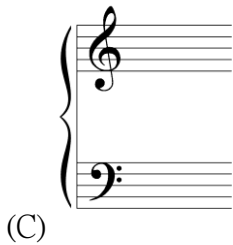
42. ( C ) 圖片上的敲擊樂器為何？ (A)定音鼓 (B)木魚 (C)沙鈴。
43. ( B ) 下面哪一個譜號為「高音譜號」？





(A)

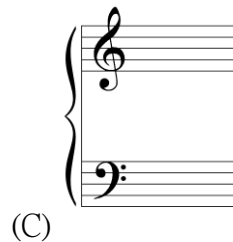


(B)



44. ( C ) 音與音之間的距離，叫做 (A)音離 (B)音距 (C)音程 (D)音序。
45. ( A ) 直笛的全盛時期在什麼時候？ (A)西元1600~1750年 (B)西元1750~1800年 (C)西元1800~1950年 (D)西元1950~2000年。
46. ( B )  請問這個音符的名稱是？ (A)二分音符 (B)附點二分音符 (C)四分音符 (D)附點四分音符。
47. ( C )  代表什麼意思？ (A)升記號 (B)降記號 (C)本位記號 (D)以上皆是。
48. ( C ) 直笛因為材質的關係，又可稱為什麼？ (A)木管 (B)橫笛 (C)木笛 (D)豎笛。
49. ( A ) 當我們看到Do、Re、Mi、Fa、Sol、La、Si是屬於下列何者？ (A)唱名 (B)音名 (C)以上皆正確 (D)以上皆否。
50. ( B ) 臨時升降記號的效力通常維持多久？ (A)兩小節 (B)一個小節 (C)一個音 (D)以上皆是。
51. ( B ) 吹奏中音直笛時，手指應按下列什麼指法可吹出高音Do？ (A)Φ 1245 (B)Φ 123 (C)Φ 12345 (D)以上皆是。
52. ( B ) 在管弦樂團中扮演第一把交椅的角色，樂團首席是由何種弦樂樂器擔任？ (A)中提琴 (B)小提琴 (C)大提琴 (D)低音提琴

53. ( C ) 小提琴和中提琴演奏家在獨奏時的姿勢為？ (A)蹲姿 (B)坐姿 (C)站姿 (D)以上皆是。
54. ( B ) 〈野玫瑰〉是什麼拍號？ (A)3/4 (B)4/4 (C)6/8 (D)2/4。
55. ( D ) 高音譜號的「核心音」是下列哪一個音？ (A)D (B)E (C)F (D)G。
56. ( C ) 下面哪一個譜號為「大譜表」？



57. ( C ) 「Solo」指的是什麼意思？ (A)合唱 (B)齊唱 (C)獨唱 (D)重唱。
58. ( A ) 下列何者為有音高擊樂器？ (A)鐵琴 (B)鑊拔 (C)大鑼 (D)木魚。
59. ( C ) *mf*是什麼力度？ (A)弱音 (B)突強 (C)次強 (D)弱。
60. ( B ) 若是根據直笛的音域來說，由高音至低音應該如何排列？ (A)中音笛、次中音笛、高音笛 (B)高音笛、中音笛、次中音笛 (C)高音笛、次中音笛、中音笛 (D)超高音笛、次中音笛、高音笛。